

JEDER HERAUSFORDERUNG GEWACHSEN.

DIE **STEYR CVT** SERIE VON 150 BIS 240 PS.



STEYR
TRAKTOREN

Worauf du dich verlassen kannst.



WORAUF DU DICH VERLASSEN KANNST, WENN DU ALLEM GEWACHSEN SEIN WILLST.



INHALT

- 4–5 DIE CVT-BAUREIHE**
- 6–13 KABINE UND BEDIENELEMENTE**
- 16–17 MOTOR**
- 18–19 S-CONTROL™ CVT GETRIEBE**
- 20–21 ZAPFWELLEN**
- 22–23 HYDRAULIK**
- 24–25 ACHSEN, BREMSEN, ABS**
- 28–29 S-TECH**
- 30–31 S-TECH 700 MONITOR**
- 32–33 EASY-TRONIC II UND ISOBUS III**
- 34–35 SZ FRONTLADER**
- 36–37 HÄNDLER UND SERVICE**
- 38 WARTUNG**
- 39–41 TECHNISCHE DATEN**

DAS BESTE PFERD IM STALL.

Egal, ob im Ackerbau, Grünland, Transport oder Industrie: Dank des stufenlosen Getriebes und zahlreicher technischer Innovationen, besticht die neue Generation unsere CVT-Traktoren mit noch mehr Arbeits- und Bedienungskomfort, höherer Wirtschaftlichkeit und besserer Leistungsfähigkeit.

Insgesamt sieben Modelle von 150 bis 240 PS stehen zur Auswahl. Die herausragende Getriebe-

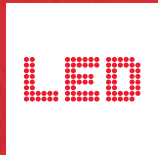
konstruktion sorgt für exzellente Performance und gibt der Serie ihren Namen: S-Control™ CVT steht für Continuously Variable Transmission und beschreibt ein Getriebe mit einer stufenlos einstellbaren Übersetzung. Das ECOTECH Motorenkonzept, das dank des umweltfreundlichen Hi-eSCR Systems des 6,7 Liter Turbodiesels mit Ladeluftkühlung und Common-Rail-Einspritzung die EU-Abgasnorm Stufe IV erfüllt, reduziert die Emissionen und garantiert nachhaltige Wirtschaftlichkeit.



DER CVT GIBT ALLES.



Niedriger Geräuschpegel von 69 dB(A) für ein stressfreies Arbeiten und Telefonieren.



Bis zu 16 LED Arbeitsscheinwerfer für perfekte 360° Ausleuchtung.



Ergonomische Bedienung durch die Multicontroller-Armlehne.



Kabinen- und Vorderachs-federung für mehr Komfort.



S-TRONIC zur automatischen Steuerung der Fahrstrategie.



ECOTECH für mehr Leistung und weniger Dieselverbrauch.



PowerPlus für bis zu 45 PS mehr Leistung.



Stufenloses Getriebe mit höchstem mechanischen Wirkungsgrad.



50 km/h schon bei Kraftstoff sparenden 1.550 U/min.



Aktive Stillstandsregelung zum Halten am Berg ohne Bremse.



Vorgewende-Management Easy-Tronic II zur Automatisierung von Arbeitsabläufen zeit- und wegabhängig.



Bis zu 4 Zapfwellengeschwindigkeiten mit Powermodus oder Treibstoff sparenden Eco-Modus-Umdrehungen.



Maximale Hubkraft hinten bis zu 10.463 kg und vorne 3.785 kg.



Intelligentes Antiblockiersystem mit vielen Zusatzfunktionen.



QuickTurn II voller Radeinschlag bei minimaler Lenkbewegung.



Reifen- und Räderkombinationen für jede Einsatzart.



CVT unterstützt ISOBUS II und neueste ISOBUS III Technologie.



S-TECH Präzisionslandtechnik – immer eine Spur voraus mit S-Guide und S-Turn II.

The image shows the interior of a tractor cab from the driver's perspective. The steering wheel is on the right side, featuring a logo with the letters 'STE'. The seats are upholstered in a grey fabric with red stitching. A side mirror is visible on the left, reflecting a field. The background shows a vast, open landscape with fields and trees under a cloudy sky. A text overlay in red boxes is centered in the upper half of the image.

**WORAUF DU DICH
VERLASSEN KANNST,
WENN DU DICH
AUF DEINE ARBEIT
KONZENTRIEREN WILLST.**



Instrument cluster showing speedometer and other gauges.

Swath & Recorder display showing a map and various data points.

Parameter	Value
Speed	0.00 mph
Fuel rate	2.9
Engine load	4 %
Slip	0 %
Work Rate	0.0 h/ha
Swath Width	26.64 m
Turn Rate	0 c/h
Turn Angle	0 c/h
Turn Radius	0 c/h
Turn Frequency	0 c/h
Turn Direction	0 c/h
Turn Type	0 c/h
Turn Status	0 c/h
Turn Error	0 c/h
Turn Accuracy	0 c/h
Turn Precision	0 c/h
Turn Resolution	0 c/h
Turn Sensitivity	0 c/h
Turn Threshold	0 c/h
Turn Tolerance	0 c/h
Turn Variance	0 c/h
Turn Bias	0 c/h
Turn Drift	0 c/h
Turn Offset	0 c/h
Turn Scale	0 c/h
Turn Shift	0 c/h
Turn Size	0 c/h
Turn Sort	0 c/h
Turn Style	0 c/h
Turn Text	0 c/h
Turn Units	0 c/h
Turn View	0 c/h
Turn Zoom	0 c/h

SO ENTSPANNT KANN HARTE ARBEIT SEIN.

Mit der CVT-Kabine hast du einen Arbeitsplatz, auf den du dich in jeder Situation verlassen kannst: Ein niedriger Geräuschpegel von nur 69 dB(A), ergonomische Sitz- und Lenkeinstellungen, eine fein regelbare Klimaanlage sowie das ausgeklügelte Federungssystem sorgen für maximalen Komfort.

Volle Arbeitskraft voraus. In der Komfortkabine mit getönten Scheiben, Sonnenrollo an der Frontscheibe und der fein regelbaren Klimaanlage, behältst du immer einen kühlen Kopf. Ein großer Filter im Lüftungssystem sorgt dabei für saubere Luft in der Kabine. Die bequem höhen- und neigungsverstellbare Lenksäule sowie die verstellbare Multicontroller-Armlehne kann optimal an den Fahrer angepasst werden. Der Dual-Motion-Sitz mit dynamischem Dämpfungssystem, schwenkbarer Nackenstütze und Aktivkohle-Einlagen zur Feuchtigkeitsregulierung sorgt für

ein angenehmes, ermüdungsfreies Arbeiten. Auf dem bequemen, gepolsterten Beifahrersitz haben auch groß gewachsene Personen viel Platz.

Perfektes Arbeitsklima. Die Deluxe-Kabine bietet noch mehr Komfort. Klimaautomatik, ein zusätzliches Sonnenrollo für die Heckscheibe, die elektrisch verstellbare Multicontroller-Armlehne, ein Lederlenkrad und ein Kabinenbodenteppich sorgen für eine angenehme Arbeitsumgebung, in der man sich auf Anrieb wohlfühlt.

Aktiv-Federung. Der hochwertige Maximo-Evolution-Fahrersitz mit Lederbezug für Fahrer- und Beifahrersitz, Sitzheizung und kühlender Ventilation sowie Aktiv-Federung mit automatischer Justierung, stellt sich ideal auf deine Bedürfnisse ein. Dazu passend gibt es den Leder-Beifahrersitz in der Aktiv-Luxury-Kabine.



NIMM PLATZ IN DER FIRST CLASS:

- Niedriger Geräuschpegel von 69 dB(A)
- Großzügige Komfortkabine mit 5-stufig einstellbarer Kabinenfederung
- 3 Sitzoptionen mit Stoff-, Alcantara oder Lederbezug stehen zur Auswahl
- Getönte Scheiben
- Sonnenrollos an Front- und Heckscheibe
- Klimaanlage, auf Wunsch Klimaautomatik
- HiFi-Stereoanlage mit Bluetooth-Freisprecheinrichtung



PERFEKTE 360° RUNDUM-SICHT:

- 4-Säulen Panoramakabine
- Hochsicht-Dachfenster
- Elektrisch verstellbare und beheizte Weitwinkelspiegel
- Bis zu 16 LED Arbeitsscheinwerfer





SCHÖN ANZUSEHEN, TOLL HERAUSZUSEHEN.

Dank 4-Säulen Panoramakabine mit großen Glasflächen, Hochsichtdachfenster und einer einteiligen Frontscheibe, hat man den perfekten und uneingeschränkten Rundum-Blick. Das LED-Arbeitsscheinwerferpaket gewährleistet auch nach Einbruch der Dunkelheit eine ausgezeichnete Sicht. Jeweils 6 LED-Arbeitsscheinwerfer vorne und hinten am Dach gehören bereits zur Grundausstattung. Auf Wunsch gibt es zusätzlich 4 LED-Arbeitsscheinwerfer, die an jedem Kabinen-Pfosten, vorne und hinten, tief montiert sind. Die Lichtstärke von 2.000 Lumen pro LED-Scheinwerfer macht die Nacht zum Tag und garantiert ein präzises, effizientes Arbeiten.

Gute Aussichten. Durch die schlanke Motorhaube ist der Frontarbeitsbereich bestens einsehbar. Auch nach hinten, zum mühelosen Anhängen von Geräten, gibt's beim CVT freie Sicht auf die Koppelpunkte. Über die großen, elektrisch verstellbaren und beheizbaren Teleskopspiegel mit Weitwinkelsatz behält man selbst breite Anbaugeräte immer im Auge. Ein zusätzliches Dachfenster ermöglicht den freien Blick auf den Frontlader.



WILLKOMMEN IN DER STEYR CVT-KOMMANDOZENTRALE.

In der komfortablen CVT-Kommandozone bist du der Boss. Die ergonomisch designte Kabine ist mit modernsten Bedienelementen

und innovativen Instrumenten ausgestattet. So kannst du ganz einfach alle Funktionen und Arbeitsvorgänge steuern und überwachen.



1 Multicontroller

2 Shuttle vorwärts/rückwärts

3 Auswahl Geschwindigkeitsbereich

4 Bedienung Zusatzsteuergerät

5 Heben/Senken Heck- und Fronthubwerk, Schwimmstellung

6 Geschwindigkeitsregler

7 Easy-Tronic II Aktivierung

8 S-TECH 700: der integrierte Touchscreen Farbmonitor

9 Traktor- und Leistungsmonitor

Der Traktor- und Leistungsmonitor liegt integriert in der rechten A-Säule im natürlichen Sichtfeld des Fahrers und liefert die wichtigsten Leistungsinformationen auf einen Blick.

10 Elektrischer Joystick

für bis zu 4 Zusatzsteuergeräte

11 Bedienung der elektr. Zusatzsteuergeräte

12 Frontzapfwelle ein/aus

13 Heckzapfwelle ein/aus

14 Eco-Drive™ Bedienhebel mit geteiltem Handgas

15 ICP – Intuitives Control Panel

16 EHR Lageregelung

17 EHR Zugkraftregelung

18 EHR Heckhubwerk Heben/Senken

19 Schwingungstilgung Heckhubwerk

20 Heckzapfwellen-Management

21 Schlupfregelung ein/aus

22 Easy-Tronic II Vorgewende-Management

23 Allrad- und Differentialsperren-Management

24 Zwei Konstant-Motordrehzahlspeicher

25 Fronthubwerk Lageregelung

26 Frontzapfwellen-Management

27 Fronthubwerk Heben/Senken

28 S-Control™ CVT Getriebe Funktionen

29 Einstellung von Zeit und Durchflussmenge für die elektronischen Zusatzsteuergeräte

30 Einstellung Schlupfregelung

31 Senkdrossel Fronthubwerk

32 Hubhöhenbegrenzung Fronthubwerk

33 Senkdrossel Heckhubwerk

34 Hubhöhenbegrenzung Heckhubwerk

35 Ansprechempfindlichkeit Heckhubwerk



**WORAUF DU DICH
VERLASSEN KANNST,
WENN DU EINEN TRAKTOR BRAUCHST,
DER WENIG SCHLUCKT.**





ECOTECH AUF EINEN BLICK:

- 6-Zylinder-Motor mit Turbolader und Ladeluftkühler
- Hi-eSCR-Technologie: hoch effizientes SCR-System (selektive katalytische Reduktion)
- PowerPlus-Leistungsmanagement liefert bis zu 45 PS zusätzlich
- Lange Wartungsintervalle (600 Betriebsstunden) für Motor
- Hohes maximales Motordrehmoment bis zu 1.160 Nm
- Bis zu 46 % Drehmomentanstieg
- EU-Abgasnorm Stufe IV
- S-TRONIC Motor-/Getriebemanagement
- Individuelle Anpassung der Fahrstrategie
- Umkehrlüfter
- Motorstaubremsen



MEHR LEISTUNG, WENIGER VERBRAUCH.

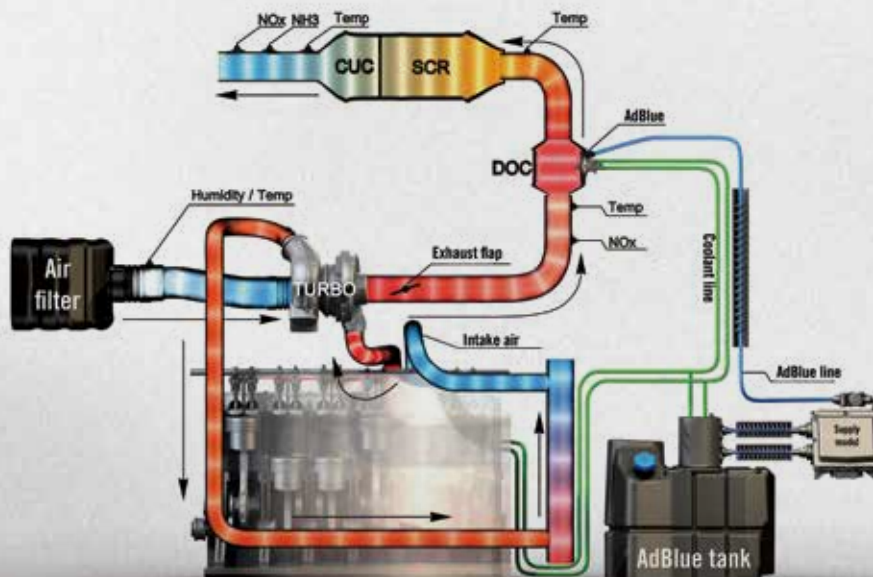
Die elektronisch gesteuerten Dieselmotoren schaffen selbst bei niedriger Drehzahl mühelos jeden Kraftakt. Die CVT-Baureihe deckt heute einen Nennleistungsbereich von 150 bis 240 PS ab, wobei im Hauptarbeitsbereich des Motors von 1.500-1.900 U/min durch PowerPlus ein Mehr an Überleistung von bis zu 45 PS immer zur Verfügung steht.

ECOTECH
MEHR LEISTUNG, WENIGER DIESEL

Motoren-Technologie der Spitzenklasse. Intelligenter kann man Kraft nicht umsetzen. Dank ECOTECH gehören die Motoren der CVT-Modelle zu den Klassenbesten. Hier bilden Wirtschaftlichkeit, Produktivität, Umweltfreundlichkeit und modernstes Energiemanagement eine perfekte Symbiose. Durch das einzigartige Hi-eSCR Abgasnachbehandlungssystem wird der Kraftstoffverbrauch optimiert und die Leistung sowie das Ansprechverhalten des Motors verbessert. Ein optimaler Einspritzzeitpunkt ohne Abgasrückführung belastet weder den Motor noch das Kühlsystem. Dadurch werden konkurrenzlose Wartungsintervalle von 600 Stunden möglich. Das System benötigt auch keinen Partikelfilter, wodurch weitere Wartungskosten gespart werden.

Mit PowerPlus immer genügend Reserven. Das Motorleistungsmanagement PowerPlus stellt bei Transport-, Zapfwellen- sowie Hydraulikarbeiten zusätzliche Boost-Leistung bereit - bei aktivem PowerPlus bis zu 45 PS mehr Motorleistung. PowerPlus steht nun auch bei Zapfwellenarbeiten bei Rückwärtsfahrt, etwa mit Rückfahreinrichtung, zur Verfügung.

Immer einsatzbereit. Das Kühlssystem sorgt stets für eine optimale Betriebstemperatur des Motors. Der optionale Umkehrlüfter ermöglicht die Richtungsumkehr des Luftstroms und dadurch werden Verunreinigungen am Lüftungsgitter einfach ausgeblasen und dieses automatisch gereinigt. Das vergrößert die Wartungsintervalle der Luftfilter und erhöht natürlich auch die Lebensdauer des Motors.



DER ANTRIEB EINER NEUEN GENERATION:

- Stufenlos von 0 m/h bis 50 km/h
- Aktive Stillstandsregelung
- DKT – Doppel-Kupplungstechnologie
- S-TRONIC Motor-Getriebemanagement
- 50 km/h bei 1.550 U/min
für optimierten Kraftstoffverbrauch





DER STUFENLOSE WEG ZUM ERFOLG.

Mit dem stufenlosen S-Control™ CVT Getriebe (Continuously Variable Transmission) läuft immer alles rund. Ein intelligentes Zusammenspiel von hydraulischen und mechanischen Komponenten sorgt für Sparsamkeit, ohne dass du auf satte Leistung verzichten musst. Dank der stufenlosen Kraftübertragung meisterst du jede erdenkliche Aufgabe mühelos.

Hoher mechanischer Wirkungsgrad. Das S-Control™ CVT-Getriebe sorgt für einen hohen Anteil an mechanischer Antriebskraft. Die robuste Getriebeeinheit mit Doppel-Kupplungstechnologie gewährleistet eine hervorragende Kraftübertragung ohne Zugkraftunterbrechung und bietet optimale Beschleunigung. Die Bedienlogik sorgt je nach Bedarf für das richtige Ansprechverhalten des Getriebes. Die S-TRONIC steuert Getriebeübersetzung und Motordrehzahl je nach Kraftbedarf und sorgt automatisch für minimierten Kraftstoffverbrauch. Auf der Grundlage dieses Konstruktionsprinzips wird die Motorleistung maximal genutzt.

Aktive Stillstandsregelung. Die aktive Stillstandsregelung bietet ein klares Sicherheits-Plus: Sie hält den Traktor und seine Anhängelast selbst an starken Steigungen im Stillstand und sorgt für müheloses Anfahren ohne Betätigung von Kuppelung und Bremse.

Sanft bis aggressiv. Die Getriebeaggressivität kann in drei Stufen für Fahrpedal und Multicontroller eingestellt werden. Sie verändert nicht nur die Beschleunigung, sondern auch das Ausrollverhalten des CVT. Die Transport-Einstellung ermöglicht sanfte Fahrtrichtungswechsel – ideal für Transporte mit hoher Geschwindigkeit und Einsätze auf rutschigem Untergrund. Gemeinsam mit der Streckbremse im Anhängerbetrieb verbessert sie so die Sicherheit beim Verzögern, um ein Aufschieben der Anhänger zu verhindern. Die Standardeinstellung ist für normale Feldaktivitäten vorgesehen. Die aggressive Einstellung speziell für schwere Feldarbeit und bei Frontladerarbeiten sorgt für direkte, schnelle Fahrtrichtungswechsel.



Stufenloses Getriebe von 0 bis 50 km/h

Doppel-Kupplungstechnologie DKT™

TECHNIK, DIE HOHE WELLEN SCHLÄGT.

Die Zapfwelle überträgt die gesamte Motorleistung mit maximaler Effizienz, weil der komplette Antriebsstrang von der Stirnseite der Kurbelwelle abgenommen wird. Die Normdrehzahl von 1.000 U/min wird schon bei einer niedrigen Motordrehzahl von 1.890 erreicht. Im Zapfwellen-Sparmodus werden die Zapfwellen-Drehzahlen bereits bei nur 1.570 Motorumdrehungen erreicht. So spart man nicht nur Kraftstoff, sondern schont auch Motor und Umwelt.

Perfekt abgestimmt. Das einfach bedienbare Zapfwellen-Management erhöht den Arbeitskomfort durch automatisches Ab- und Zuschalten der Zapfwelle beim Heben und Senken der Front- und Heckhydraulik. Die Sanftanlaufsteuerung lässt die Anbaugeräte schonend starten. Die Integration von Frontzapfwelle und Fronthubwerk in die Traktorfront ermöglicht einen geringen Abstand zwischen Vorderachse und Fronthubwerk.



Außenbetätigung für Heckzapfwelle, Hubwerk und ein Steuergerät an beiden Heckkotflügeln.



- 1 Frontzapfwelle ein/aus
- 2 Heckzapfwelle ein/aus
- 3 Heckzapfwellen-Management
- 4 Frontzapfwellen-Management



EFFIZIENTE ÜBERTRAGUNG DER MOTORLEISTUNG:

- Zapfwelle 540/540E/1000 bzw. 540/540E/1000/1000E
- Elektrohydraulische Zuschaltung unter Last
- Perfekt integrierte Front- und Heckzapfwelle
- Zapfwellen-Management für Front- und Heckzapfwelle
- Sanftanlaufsteuerung

FÜR GEHOBENE ANSPRÜCHE: STEYR PRÄZISIONSHYDRAULIK.

Das Load-Sensing-Hydrauliksystem des CVT basiert auf einer Axialkolbenverstellpumpe mit einer Ölförderleistung von bis zu 173 l/min. Bis zu 8 unabhängige Verbraucher können gleichzeitig mit Öl versorgt werden. Die Fördermenge und Zeitdauer sind dabei individuell zum Abnehmer einstellbar. Damit ist ein exzellentes Ansprechverhalten der gesamten Verbraucher garantiert.

Selbst schwer geht leicht. Bei einer maximalen Hubkraft von bis zu 10.463 kg meistert der CVT jede Herausforderung mit Leichtigkeit.

Mehr Komfort und Sicherheit. Die elektronische Hubwerksregelung (EHR) erlaubt eine präzise Einstellung der Anbaugeräte über Potentiometer. Die Einstellungen lassen sich am Touchscreen-Monitor abspeichern. Die dynamische Schwingungstilgung „Ride Control“ neutralisiert die Schwingungen von schweren Anbaugeräten und sorgt durch Stabilisierung der Pendelbewegung für Sicherheit in jedem Gelände. Automatische Unterlenker-Stabilisatoren gewährleisten Sicherheit im Vorgewende und beim Transport.

SICHERHEIT MIT SCHWEREM GERÄT:

- Moderne Load-Sensing-Hydraulik
- Hohe maximale Hubkraft von bis zu 10.463 kg
- Präzise Hubwerksregelung
- Dynamische Schwingungstilgung „Ride Control“
- Optimale Einstellung in jedem Gelände

Schnell einsatzbereit. Außentaster für das Heckhubwerk und den hydraulischen Oberlenker an beiden hinteren Kotflügeln ermöglichen einen schnellen, unkomplizierten Geräteanbau.

- Programmierbare Hydraulikfunktionen
- Steuergerätebedienung am Multi-controller ist frei wählbar und über den S-Tech 700 Monitor einstellbar
- Power-Beyond-Anschlüsse: volle 173 l/min hydraulische Förderleistung
- Fronthubwerk ab Werk mit einer Hubkraft bis zu 3.785 kg







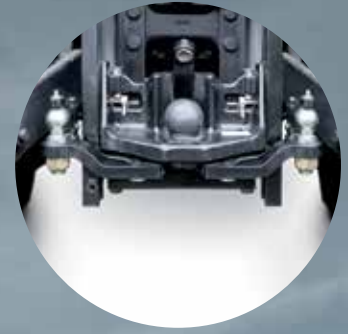
Breitere Anhängeschlitten

Der Anhängeschlitten für die eingesetzte Anhängerkupplung ist jetzt breiter und erleichtert dadurch das Kuppeln der Gelenkwelle an den Zapfwellenstummel. Die neue Modulbauweise ermöglicht außerdem die einfache Nachrüstung einer K80-Kugelkopfkupplung.



Automatikzugmaul

Ist individuell in der Höhe verstellbar und das Öffnen der Anhängerkupplung erfolgt mittels Fernbedienung von der Kabine.



Kugelkopfkupplung

Ideal für schweren Anhängerbetrieb eignet sich die K80-Kugelkopfkupplung. Diese ist einschiebbar, höhenverstellbar und kann entfernt werden, um den Zugang zur Zapfwelle zu erleichtern. Die K80 kann eine theoretische Stützlast von bis zu 4 Tonnen übernehmen und somit das Maximum an Traglast der Räder und Hinterachse ausnutzen.



ANTRIEBSSTARK UND SICHER:

- Automatisches Allrad- und Differentialsperrenmanagement
- Vorderachsfederung
- Allrad und 4-Rad-Bremse für noch mehr Bremskraft
- Elektronische Parkbremse sichert den Traktor automatisch beim Verlassen des Fahrersitzes
- S-Brake Anhängerbremsssystem und ABS für 6185 bis 6240 CVT
- ABS-Lenkbremse Zusatzfunktionen und automatische ABS-Lenkbremse
- Versch. Anhängervorrichtungen für unterschiedliche Transporte
- Reifen- und Felgenkombinationen für jeden Einsatz



DU WIRST NICHTS ANDERES MEHR FAHREN WOLLEN.

CVT: Die moderne Art, Traktor zu fahren. Alle Modelle sind mit nassen Dualscheibenbremsen (4 Scheibenbremsen an der Hinterachse) ausgestattet. Speziell im Schwertransport bieten die verschleißfesteren HD-Bremsscheiben eine höhere Lebensdauer. Das perfekte Zusammenspiel aller Komponenten sorgt für ein einzigartiges Fahrerlebnis einer neuen Generation.

Exzellentes Fahrverhalten. Die aktive Vorderachsenfederung der CVT-Modelle 6185 bis 6240 reagiert mit Hilfe des Beschleunigungssensors – abhängig von Parametern wie Hubwerksstellung, Bremsverhalten und Beschleunigung – immer optimal.

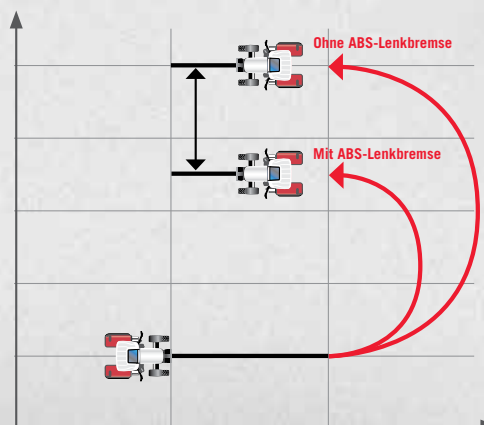
Höhere Stabilität und Sicherheit. Das patentierte STEYR S-Brake Anhängerbremsystem ist für alle CVT-Modelle 6185 bis 6240 verfügbar, die mit einer pneumatischer Anhängerbremse ausgestattet sind. S-Brake erkennt die aktuelle Fahrsituation und stabilisiert den Traktor im Anhängerbetrieb über die Bremsanlage des Anhängers.

Bremsen mit System. Hochsensible Sensoren überprüfen die Raddrehzahlen. Das ABS-System steuert die Bremsvorgänge so, dass die Räder nicht blockieren und somit die direkte Übertragung der Brems- und Seitenführungskräfte auf die Fahrbahn erhalten bleibt - und damit auch die volle Lenkbarkeit.



Kein blockieren. Die Zusatzfunktion „ABS-Lenkbremse“ verhindert bei der Einzelradbremse (Lenkbremse) das Blockieren der inneren Räder bei Kurvenfahrt. Die Bremskraft des Kurven-inneren Rades kann individuell am S-TECH Monitor eingestellt werden.

Noch wendiger. Die automatische ABS-Lenkbremse aktiviert selbsttätig die Lenkbremse beim Einlenken des Lenkrades und sorgt so automatisch für eine signifikante Verringerung des Wenderadius.



**WORAUF DU DICH
VERLASSEN KANNST,
WENN DU EIN HARTES STÜCK
ARBEIT VOR DIR HAST.**





Der CVT kann bereits ab Werk mit dem vollständigen S-TECH Paket ausgestattet werden. Dazu zählen:

- S-TECH Monitor mit Touchscreen
- ISOBUS II
- ISOBUS III
- S-Guide ist ein integriertes automatisches Lenksystem
- S-Turn II wendet automatisch am Ende der Fahrspur

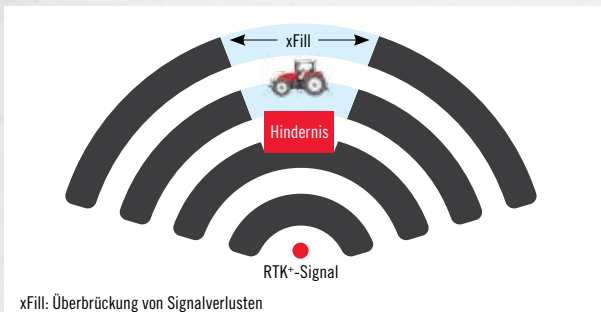


EFFIZIENZ AUF DER GANZEN LINIE: STEYR S-TECH.



STEYR S-TECH: Für Landwirte und Agrarunternehmen genau das Richtige – im wahrsten Sinne des Wortes. Denn GPS in Verbindung mit dem flächendeckenden RTK+ Netz sorgt für eine exakte Positionsbestimmung und Lenkung. Das System garantiert eine Netzabdeckung von 100 Prozent und überbrückt dank der revolutionären xFill-Technologie Signalverluste für bis zu 20 Minuten. Das bedeutet Feldarbeit mit einer Spurgenaugigkeit von bis zu 2,5 cm! So entlastet S-TECH den Fahrer und senkt die Betriebskosten. Oder anders formuliert: S-TECH spart dir Zeit und Geld.

Einfache Steuerung. Der S-TECH Monitor versorgt dich mit allen Infos und ermöglicht dir auch die interaktive Steuerung und Einstellung deines Traktors sowie der Anbaugeräte dank der ISOBUS 11783 Funktion.



xFill: Überbrückung von Signalverlusten

Ganz genau. Das automatische, DGPS-basierte Lenksystem S-Guide arbeitet mit höchster Präzision bei einer wiederholbaren Genauigkeit von bis zu 2,5 cm (RTK+). Es gewährleistet nicht nur eine parallele Spurführung, sondern kann mit S-Turn II automatisch am Ende der Fahrgasse wenden und durch Eingabe der Vorgewende-Grenzen auch jenes optimal bearbeiten. Somit besteht selbst bei schwierigen Bodenverhältnissen und schlechter Sicht kein Risiko, dass Überlappungen oder Lücken am Feld entstehen.

Individuelle Lösungen. S-TECH gibt es in vielen verschiedenen Ausführungen mit unterschiedlichen Genauigkeitsstufen – von der einfachen Nachrüstlösung mit GPS-basiertem EZ-Pilot bis hin zur integrierten Vollausstattung S-Guide mit S-TECH 700 Touchscreen Monitor.

S-Fleet Telematik Lösungen. S-FLEET ermöglicht den Abruf und das Senden von Echtzeit-Betriebsdaten deiner Maschinen über das Mobilfunknetz. Dadurch können Maschinenpark-Manager permanent mit ihren Maschinen bzw. Fahrern in Kontakt bleiben. Das erhöht die Produktivität und sorgt für eine optimale Organisation des Fuhrparks.



ALLES IM BLICK, ALLES IM GRIFF: DER S-TECH 700 MONITOR.

Der in die Armlehne integrierte S-TECH 700 Monitor ist mittels Touchscreen leicht bedienbar. Wahlweise kann dieser auch auf einer verstellbaren Schiene im rechten Seitenfester montiert werden. Mit der Automatisierung aller Kernfunktionen des Traktors, sorgt dein S-TECH Monitor für optimale Arbeitsabläufe und verschafft dir gleichzeitig den Überblick über die bereits geleistete Arbeit, den Kraftstoffverbrauch und vieles mehr.

Leistungsüberwachung: Aufzeichnung von Gesamtleistung, Tagesleistung und einzelnen Arbeitsgängen. Alle Daten können vom S-TECH Monitor auf einen USB-Stick gespeichert bzw. bei S-FLEET Telematik mit Datentransfer-Funktion sogar drahtlos in das Büro übertragen und analysiert werden.

Fahrzeugeinstellungen: Eine Reihe von S-TECH Anzeigen erlaubt die Anpassung von Einstellungen – etwa Durchflussmengenregelung und Zeitsteuerung für die elektronischen Steuergeräte. Die Belegung der Bedienelemente der elektronischen Steuergeräte kann individuell je nach Anbaugerät festgelegt werden. Einstellungen für unterschiedliche Anbaugeräte und Arbeitsbedingungen werden gespeichert, wie etwa die Heckhubwerkseinstellung der EHR. Hängt man zum Beispiel das nächste Mal den Pflug an, muss nur mehr das richtige Set-up gewählt werden und los geht's!

Vorgewende-Management-System Easy-Tronic II: Es ermöglicht die Automatisierung von Bedienvorgängen und erhöht so Schlagkraft und Tagesleistung des Traktors und damit auch des Fahrers.

Kompatibilität mit ISOBUS Klasse II und III: ISOBUS-kompatible Geräte werden angeschlossen und die Nutzerschnittstelle auf dem S-TECH Monitor angezeigt. Dadurch kann das Gerät ohne separates Bedienelement und ohne zusätzlicher Verkabelung leicht und interaktiv über den Monitor in der Kabine gesteuert werden.

S-Turn II: Eine neue und einzigartige Funktion kombiniert die automatische Lenkung auf dem Vorgewende und die Vorgewendemanagementfunktionen (Easy Tronic II) für eine vollständige Automatisierung der Vorgewendearbeiten. So sparst du Zeit und damit wiederum Geld.

Videoeingang: Mit bis zu drei Videokameras (etwa am Heck eines Ladewagens oder einer Ballenpresse) können Live-Bilder überwacht werden. So weißt du zu jedem Zeitpunkt, was hinter dir abläuft, ohne den Blick vom Arbeitsbereich abwenden zu müssen.

EFFIZIENT, BENUTZERFREUNDLICH UND GENAU:

- Intuitiver S-TECH 700 Touchscreen Monitor
- Leistungsüberwachung
- Fahrzeugeinstellungen
- Vorgewende-Management Easy-Tronic II
- ISOBUS II und III
- S-Turn II: automatisches Wenden
- Video-Eingang





S-Turn II wendet automatisch am Ende der Fahrspur



ISOBUS Klasse II- und III-Kompatibilität



Tasten zur Betätigung der Steuergeräte festlegen



Durchflussmengen und Zeitsteuerung bestimmen

VORGEWENDE-MANAGEMENT EASY-TRONIC II:

- Automatisierung von Arbeitssequenzen von Heck- und Frontarbeitsgeräten am Vorgewende und viele andere Anwendungsgebiete
- Aufzeichnung und Programmierung im Betrieb oder bei Stillstand
- Zeit-, weg- sowie auslöserabhängige Programmierung möglich
- Arbeitsabläufe werden am S-TECH 700 Monitor angezeigt und können für jedes Gerät gespeichert werden
- Abruf von Sequenzen per Multicontroller, S-TECH 700 Monitor oder am ICP
- Einfache nachträgliche Anpassung der Sequenzen



Vorgewende-Management Easy-Tronic II ISOBUS Klasse III-Kompatibilität

AUTOMATISIERUNG IN PERFEKTION.

Das Vorgewende-Management-System Easy-Tronic II sorgt für vollautomatisierte Arbeitsabläufe beim Wenden am Feld und in vielen anderen Einsatzgebieten. Das ISOBUS-System der Klasse III hebt den Austausch von Betriebs- und Maschinendaten zwischen Traktor und Gerät auf ein neues Niveau. Es erweitert die Möglichkeiten und damit die Produktivität sowie die Rentabilität ganz erheblich, indem es die Steuerung des Traktorbetriebs durch das Gerät erlaubt.

Fahrerentlastung. Das Vorgewende-Management-System Easy-Tronic II ist darauf ausgelegt, den Fahrer beim Wenden am Vorgewende und bei vielen anderen Steuerungstätigkeiten bestmöglich zu entlasten. Jeder Arbeitsschritt kann nach Zeit oder zurückgelegter Strecke programmiert werden. Zudem können bestimmte Auslöser für andere automatisierte Funktionen gesetzt werden, wie z.B. Absenken der Motordrehzahl nach Ausheben des Arbeitsgeräts. Eine Vorgewende-Sequenz kann entweder während der Fahrt aufgenommen oder am Stand programmiert werden. Die Wiedergabe der Vorgewende-Sequenz kann automatisch oder manuell ablaufen und durch den Multicontroller, am S-TECH 700 Monitor oder am ICP abgerufen werden. Änderungen der gespeicherten Schritte sind jederzeit am S-TECH Monitor möglich.

Traktor vom Anbaugerät gesteuert. ISOBUS KLASSE II ermöglicht neben der Anzeige der Arbeitsgeräteeinstellungen (Klasse I) die Bedienung und Steuerung dieser Arbeitsgeräte durch den werksseitigen S-TECH 700 Touchscreen Monitor. Bei ISOBUS Klasse II-fähigen Geräten ist ein zusätzliches Bedienelement nicht länger notwendig.

Im Gegensatz zu ISOBUS der Klasse I und II, ermöglicht ISOBUS Klasse III das Arbeitsgerät den Traktor steuern zu lassen. Damit werden Traktorfunktionen durch das Arbeitsgerät bedient, wie etwa das Hubwerk selbstständig positioniert, die Zapfwelle ein- und ausgeschaltet, die Lenkung und Steuergeräte betätigt, sowie die Fahrgeschwindigkeit angepasst. Das Ergebnis: Ein optimaler Wirkungsgrad des Anbaugerätes sowie des Traktors und eine Entlastung und Unterstützung des Fahrers.

ISOBUS KLASSE III lässt das angebaute Arbeitsgerät den Traktor steuern:

- Hubwerk Heben/Senken
- Zapfwelle Start/Stop/Drehzahl
- Steuerbefehle für hydraulische Zusatzsteuergeräte
- Traktorgeschwindigkeit für optimale Auslastung
- Traktor Anhalten/Anfahren
- Automatische Lenkung

EIN JOYSTICK MACHT FRONTLADER-ARBEITEN ZUM VERGNÜGEN.

Der STEYR SZ-Frontlader ist perfekt auf den Einsatz mit unseren CVT Modellen abgestimmt. Er zeichnet sich durch höchste Präzision, schnelles Ansprechverhalten und einfachste Handhabung aus und trägt so zu einer deutlichen Produktivitätssteigerung bei.

Bei allen CVT Modellen, die ab Werk für den Einsatz mit Frontladern geliefert werden, sind die erforderlichen Anbauräume und Hydraulikleitungen bereits vorhanden. Aber auch die nachträgliche Aufrüstung mit einem SZ-Lader ist bei allen Traktoren der CVT Reihe möglich.

STEYR SZ – Der Frontlader für Profis. Die CVT Modelle sind für den Einsatz eines SZ-Frontladers

ideal geeignet. Alle erforderlichen Kupplungen sind werkseitig montiert und der Frontlader kann ganz einfach mit dem in die Armlehne integrierten Joystick bedient werden.

Für alle Aufgaben gerüstet. Ob bei Arbeiten auf dem Hof oder am Feld – selbst auf engstem Raum ist das Ein- und Ausfahren mit dem Frontlader ein Kinderspiel. QuickTurn II und Powershuttle erleichtern das Manövrieren zusätzlich. Auch das An- und Abkuppeln des Laders an den Traktor könnte kaum einfacher sein: Die Hydraulikan-schlüsse liegen auf einem zentralen und leicht erreichbaren Verteiler, sodass sich der Lader sekundenschnell an- und abbauen lässt.



1



3



2

1 Joystick für Frontladerarbeiten bei CVT Traktoren

2 Hochsichtfenster für beste Sicht nach oben

3 Individuelle Einstellung der Lenkempfindlichkeit dank adaptiver Lenkungskontrolle QuickTurn II



EIN ERHEBENDES GEFÜHL:

- Breiter Laderaufnahmerahmen und Schnellanschlussplatte für einfachen Frontladeranbau
- Frontladervorbereitung ab Werk lieferbar
- 2 optionale elektronische Mittensteuergeräte
- Intuitive Steuerung über Joystick in der Armlehne
- Perfekte Sicht nach vorne und nach oben
- QuickTurn II, das adaptive Lenkungssystem für schnellere Wendemanöver



FRONTLADER-MODELL	Max. Hubkraft (kg)	Max. Hubhöhe Schwingendrehpunkt (mm)	Überladehöhe Schaufelschneide parallel/abgekippt (mm) / (mm)	Traktor-Mindest- / Höchstleistung (PS)
50 SZ	2.800	4.260	4.050 / 3.210	120 / 180



STEYR SERVICE IST IMMER FÜR DICH DA.

RUNDUM GESCHÜTZT MIT STEYR PREMIUM SERVICE. Sicherer Betrieb ohne Ausfallzeiten: Mit dem STEYR Premium Service hast du an sieben Tagen der Woche rund um die Uhr kompetente Hilfe zur Hand. Unser 24-Stunden-Notdienst unterstützt dich mit Fachpersonal, Produkten und Ersatzteilen und ist unter der gebührenfreien Telefonnummer 00800 7839 7000 erreichbar.



FINANZIERUNG LEICHT GEMACHT: CNH INDUSTRIAL CAPITAL.

Bei der Finanzierung deines STEYR Traktors ist ein kompetenter Partner unerlässlich. Wir empfehlen dir CNH Industrial Capital. Der Experte bei der Finanzierung von Land- und Baumaschinen bietet dir eine Vielzahl von Leistungen – von maßgeschneiderten Darlehen, Ratenkauf bis hin zu Leasing- und Mietangeboten*. CNH Industrial Capital ist darum bemüht, für deine Neuinvestitionen eine exakt auf die Anforderungen deines Betriebes und deine finanziellen Möglichkeiten abgestimmte Finanzierungslösung zu finden. Und mit dem bewährten CNH Industrial Capital Schutzbrief, einer Maschinenbruch- bzw. Reparaturkostenversicherung, verringerst du dein Investitionsrisiko und hast damit auch mehr Planungssicherheit.

OPTIMALER SCHUTZ HAT EINEN NAMEN: STEYR PROTECT.

STEYR PROTECT ist eine Kombination von Service- und Garantieleistungen, mit denen du dir jede Menge Sorgen und Geld sparst. Egal ob du einen einzigen Traktor oder eine ganze Traktor-Flotte dein Eigen nennst: STEYR PROTECT kann exakt auf deine Wünsche und Bedürfnisse abgestimmt werden und hilft dir, besonders lange produktiv zu bleiben.

STEYR PROTECT schützt dich vor hohen Reparaturkosten, garantiert dir fixe Wartungskosten für bis zu 5.000 Betriebsstunden sowie Komplettschutz für bis zu fünf Jahre. Drei verschiedene Schutz-Pakete* stehen zur Auswahl: STEYR PROTECT Gold, Silver und Bronze.

DAS GUTE SERVICE LIEGT SO NAH: DEIN STEYR HÄNDLER.

Unsere Traktoren sind für Tausende Stunden harter Arbeit ausgelegt und besonders einfach in der Wartung und Instandhaltung. Alle nötigen Ersatzteile und das Service erhältst du bei deinem STEYR Händler. Er ist auch dein erster Ansprechpartner für Wartungs- und Garantieleistungen.



STEYR ORIGINALTEILE - WORAUF DU DICH VERLASSEN KANNST.

- 12 Monate Garantie
- 24 Stunden Lieferung + Support durch Fachleute
- Bestes Preis-Leistungs-Verhältnis das ganze Jahr

Unsere zertifizierten Originalteile werden nach exakten Vorgaben unserer Ingenieure gefertigt und unterliegen strengen Qualitätsprüfungen, um deine Maschinen zu Bestleistungen zu treiben. Durch den Einbau von Originalteilen ist sichergestellt, dass alle aufeinander abgestimmten Maschinenkomponenten mangelfrei funktionieren. Unsere Originalteile erhältst du bei deinem STEYR Händler.

/// STEYR PROTECT GOLD

- **Wartungsvertrag**
- **Garantieverlängerung**
- **Kasko-Versicherung**

/// STEYR PROTECT SILVER

- **Wartungsvertrag**
- **Garantieverlängerung**

/// STEYR PROTECT BRONZE

- **Wartungsvertrag**

* Nicht in allen Ländern verfügbar

MACH'S DIR LEICHT: WARTUNGSARBEITEN.



Bequemes Auftanken.



Kinderleichte Kontrolle des Keilriemens.



Prüfen des Ölstands und Nachfüllen ohne Anheben der Motorhaube.



Kontinuierliche Reinigung über einen Piclon-Filter sorgt dafür, dass der Filter nur gewartet werden muss, wenn die entsprechende Warnleuchte angeht.



Einteilige gasdruckgefederte Motorhaube kann in zwei Positionen angehoben werden (45°/90°), sogar mit angebautem Frontanbaugerät.



Schnelle und einfache Reinigung der Kühler und der Klimaanlage.



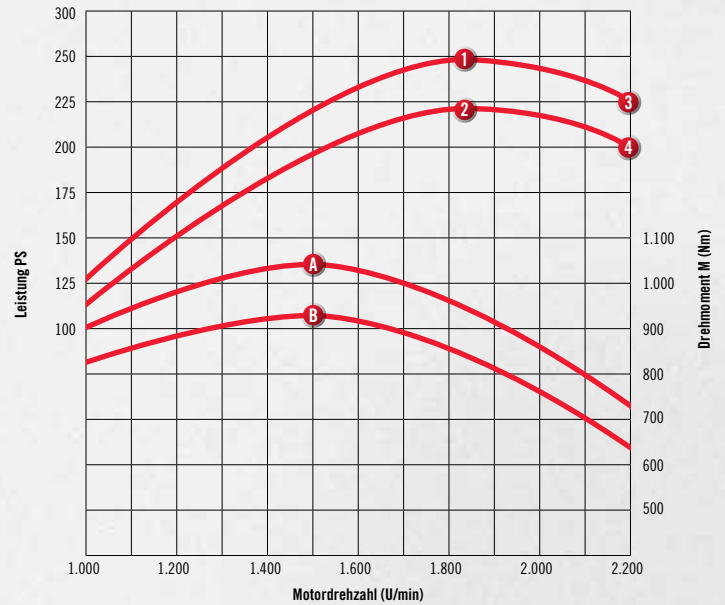
LEISTUNG DURCH INNOVATION.

MOTORENLEISTUNG STEYR 6200 CVT

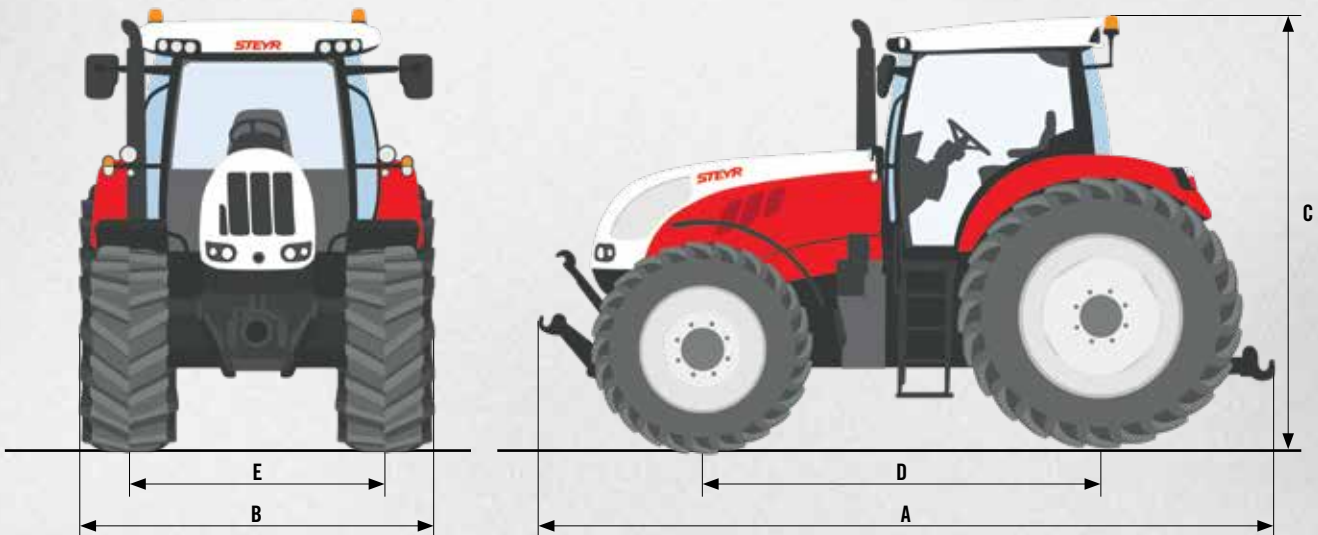
- 1 Max. Leistung mit PowerPlus bei
1.800 - 1.900 U/min = 180 kW (245 PS)
- 2 Max. Leistung bei 1.800 - 1.900 U/min = 162 kW (220 PS)
- 3 Nennleistung mit Power Plus bei 2.200 U/min = 165 kW (225 PS)
- 4 Nennleistung bei 2.200 U/min = 147 kW (200 PS)
- Drehmomentanstieg Standard/Power Plus 46 % /44 %

- A Max. Drehmoment mit PowerPlus bei 1.500 U/min = 1.035 Nm
- B Max. Drehmoment bei 1.500 U/min = 930 Nm

Power Plus steht unter bestimmten Voraussetzungen bei Transporteinsätzen und Zapfwellenarbeiten zur Verfügung.



STEYR CVT ABMESSUNGEN: MODELLSPEZIFISCH



ABMESSUNG ¹⁾	6150 CVT, 6165 CVT, 6175 CVT	6185 CVT, 6200 CVT, 6220 CVT, 6240 CVT
A Max. Länge / B Min. Breite / C Gesamthöhe [mm]	5.316 / 2.476 / 3.026	5.467 / 2.476 / 3.068
D Radstand [mm]	2.789	2.884
E Spurweite vorne/hinten [mm]	1.325 min. – 2.285 max./1.430 min. – 2.230 max.	1.538 min. – 2.260 max./1.530 min. – 2.230 max.

¹⁾ mit Standardbereifung

MODELL	GETRIEBE	MOTOR					
STEYR TRAKTOREN	S-Control™ CVT	Max. Motorleistung ECE R120 ³⁾ PowerPlus [kW/PS]	Max. Motorleistung ECE R120 ³⁾ [kW/PS]	Motordrehzahl bei max. Motorleistung [U/min]	Max. Drehmoment mit Power Plus [Nm @ 1.500 U/min]	Max. Drehmoment [Nm @ 1.500 U/min]	Drehmomentanstieg OECD Standard/Power Plus [%]
	Stufenloses Getriebe Fahrgeschwindigkeit * 0 – 50 km/h oder 0 – 40 km/h ECO	Nennleistung ECE R120 ³⁾ PowerPlus [kW/PS]	Nennleistung ECE R120 ³⁾ [kW/PS]	Motor- nennndrehzahl [U/min]			
6150 CVT	■	140 / 190 129 / 175	121 / 165 110 / 150	1.800 – 1.900 2.200	805	700	46 / 44
6165 CVT	■	155 / 210 140 / 190	132 / 180 121 / 165	1.800 – 1.900 2.200	875	770	46 / 44
6175 CVT	■	166 / 225 151 / 205	132 / 180 132 / 180	1.800 – 1.900 2.200	940	770	46 / 44
6185 CVT	■	166 / 225 151 / 205	147 / 200 132 / 180	1.800 – 1.900 2.200	940	840	46 / 44
6200 CVT	■	180 / 245 165 / 225	162 / 220 147 / 200	1.800 – 1.900 2.200	1.035	930	46 / 44
6220 CVT	■	192 / 260 177 / 240	177 / 240 162 / 220	1.800 – 1.900 2.200	1.100	1.000	42 / 44
6240 CVT	■	199 / 270 192 / 260	192 / 260 177 / 240	1.800 – 1.900 2.200	1.160	1.100	44 / 40

MODELL	HYDRAULIK							ALLRADANTRIEB	
STEYR TRAKTOREN	Hubwerksregelung EHR mit dynamischer Schwingungstilgung Ride Control	Max. Pumpen- fördermenge Standard/optional [l/min]	Max. Arbeits- druck [bar]	Max. Hubkraft [kg]	Max. 5 elektrische Hecksteuergeräte	Max. 3 elektrische Zwischen- achssteuer- geräte	Hydraulik- gestänge	Hubkraft Frontkraftheber* [kg]	Schaltung elektrohydraulisch mit Traktions- Management
6150 CVT	■	147 PFC / 166 PFC	210	8.257	□	□	Kat II/III mit Schnell- fanghacken	3.568	■
6165 CVT	■	147 PFC / 166 PFC	210	8.257	□	□	Kat II/III mit Schnell- fanghacken	3.568	■
6175 CVT	■	147 PFC / 166 PFC	210	8.257	□	□	Kat II/III mit Schnell- fanghacken	3.568	■
6185 CVT	■	154 PFC / 173 PFC	210	10.463	□	□	Kat III mit Schnell- fanghacken	3.785	■
6200 CVT	■	154 PFC / 173 PFC	210	10.463	□	□	Kat III mit Schnell- fanghacken	3.785	■
6220 CVT	■	154 PFC / 173 PFC	210	10.463	□	□	Kat III mit Schnell- fanghacken	3.785	■
6240 CVT	■	154 PFC / 173 PFC	210	10.463	□	□	Kat III mit Schnell- fanghacken	3.785	■

■ Standard □ Optional — Nicht verfügbar

		ZAPFWELLE					
Zylinder / Hubraum [cm ³] / Typ 6 / 6.728 / Common Rail Dieselmotor mit 24 Ventilen, Turbolader und Intercooler, Stufe IV	Kraftstofftank Standard/Optional/AdBlue [l]	Elektro-hydraulisch mit Zapfwellenmanagement lieferbar					
		Zapfwellendrehzahl [U/min]		Motordrehzahl [U/min]		Zapfwellenprofil	Frontzapfwelle* [U/min] 1000 @ 1895 Motordrehzahl
		540/540E/1000 oder 540E/1000/1000E	540E/1000 oder 1000/1000E oder 540/540E/1000/1000E	1.969/1.546/1.893 oder 1.592/1.893/1.621	1.569/1.893 oder 1.893/1.700 oder 1.931/1.598/1.912/1.583		
■	330 / 48	■	—	■	—	1 3/8" 21-keilig/ 1 3/8" 6-keilig	□
■	330 / 48	■	—	■	—	1 3/8" 21-keilig/ 1 3/8" 6-keilig	□
■	330 / 48	■	—	■	—	1 3/8" 21-keilig/ 1 3/8" 6-keilig	□
■	390 / 48	—	■	—	■	1 3/8" 21-keilig/ 1 3/8" 6-keilig/ 1 3/4" 20-keilig	□
■	390 / 48	—	■	—	■	1 3/8" 21-keilig/ 1 3/8" 6-keilig/ 1 3/4" 20-keilig	□
■	390 / 48	—	■	—	■	1 3/8" 21-keilig/ 1 3/8" 6-keilig/ 1 3/4" 20-keilig	□
■	390 / 48	—	■	—	■	1 3/8" 21-keilig/ 1 3/8" 6-keilig/ 1 3/4" 20-keilig	□

ABS	VORDERACHSE/LENKUNG				BREMSEN	BEREIFUNG	GEWICHT	KABINE
Antiblockier-Bremssystem	Gefederte Vorderachse* / Aktiv gefederte Vorderachse*	Lenksystem/Lenkrad Hydraulisch, Loadsensing-System/höhen- und neigungsverstellbar	Lenkeinschlag Spurweite 1.829 mm [°]	Min. Wendekreisradius ¹⁾ Spurweite 1.829 mm [m]	Nasse Dualbrems scheiben, hydraulisch betätigt Allradbremse* mit Opti-Stop Zweileitungs-Druckluftbremsanlage*	Maximal Bereifung ²⁾ vorne hinten	Min. Gewicht [kg]*/ zulässiges Gesamtgewicht [kg]	Komfort-Kabine Gefederte Komfortkabine mit Klimaanlage und einem Innengeräusch von 69 dB(A). Dual-Motion-Fahrersitz mit Stoffbezug, komfortabler Beifahrersitz mit Sicherheitsgurt. Multicontroller-Armlehne mit ICP (Intuitivem Control Panel) und Joystick. S-TECH-700-Monitor mit ISOBUS-II-Anschluss. Getönte Scheiben, Heckscheibe kann geöffnet werden, Dachfenster, Scheiben-Wisch-Wasch-Anlage, LED-Arbeitsscheinwerfer im Dach vorne und hinten und zentrale Bedienkonsole für die Arbeitsscheinwerfer. Deluxe-Kabine* Wie Komfort-Kabine und zusätzlich: Klimaautomatik, elektr. Verstellung der Multicontroller-Armlehne, Sonnenrollo Heckscheibe und Kabinenbodenteppich. Aktive-Luxury-Kabine* Wie Deluxe-Kabine und zusätzlich: Maximo-Evolution-Fahrersitz mit Lederbezug, Aktiv-Federung mit autom. Justierung, mit Heizung & Ventilation, Lederbeifahrersitz und Lederlenkrad.
—	■ / —	■	55	5,45	■	600/60R30 710/60R42	6.480 / 11.500	
—	■ / —	■	55	5,45	■	600/60R30 710/60R42	6.480 / 11.500	
—	■ / —	■	55	5,45	■	600/60R30 710/60R42	6.480 / 11.500	
□	— / ■	■	55	6,1	■	600/60R30 710/60R42	6.950 / 14.000	
□	— / ■	■	55	6,1	■	600/60R30 710/60R42	6.950 / 14.000	
□	— / ■	■	55	6,1	■	600/60R30 710/60R42	6.950 / 14.000	
□	— / ■	■	55	6,1	■	600/60R30 710/60R42	6.950 / 14.000	

¹⁾ mit Standardbereifung

²⁾ Andere Reifen als Sonderausstattung auf Anfrage

³⁾ ECE R120 entspricht ISO 14396 und 97/68EC

* je nach länderspezifischen gesetzlichen Vorschriften und Spezifikationen

NACHHALTIGKEIT GEHT VOR.

Unsere Traktoren werden höchsten Ansprüchen gerecht. Sowohl jenen von Seiten unserer Kunden als auch von Seiten unserer Umwelt. Praktischerweise geht das Hand in Hand, denn unsere effizienten Lösungen sparen nicht nur Zeit und Treibstoff sondern liefern auch Bestnoten in Sachen Nachhaltigkeit. Ein Umstand, der unseren Konzern CNH Industrial bereits sieben Mal an Spitze des Dow Jones Sustainability Index geführt hat.



UMWELTFREUNDLICHE FERTIGUNG

Nachhaltigkeit beginnt für uns in der Produktion: Unser Konzern CNH Industrial deckt 56 % seines Strombedarfs aus erneuerbarer Energie und verwertet über 90 % der entstehenden Abfälle sowie rund 30 % des Abwassers direkt vor Ort.



SICHERES KNOW-HOW

Unsere wertvollste Ressource sind unsere Mitarbeiter. Werte wie Sicherheit am Arbeitsplatz und sorgfältige Aus- und Weiterbildung sind uns daher sehr wichtig.



EFFIZIENTE TECHNOLOGIEN

Mit unserer Präzisionslandtechnik S-TECH steigern wir die Produktivität und den Komfort unserer Traktoren und senken den Emissionsausstoß auf ein Mindestmaß.



NACHHALTIGE KONZEPTE

Bei der Weiterentwicklung unserer Traktoren legen wir ein besonderes Augenmerk auf umweltfreundliche Technologien, um Kraftstoff- und Energieverbrauch möglichst gering zu halten.

ein Partnerunternehmen von



STEYR-traktoren.com
facebook.com/STEYRTraktoren

Mit Sicherheit fährt man besser. Bitte lesen Sie vor dem ersten Einsatz die Betriebsanleitung und überzeugen Sie sich von der einwandfreien Funktionalität der Bedienelemente. Achten Sie auch auf die angebrachten Hinweisschilder und nutzen Sie die Sicherheitseinrichtungen zu Ihrer persönlichen Sicherheit. Diese Broschüre ist für den internationalen Gebrauch bestimmt. Die Verfügbarkeit einiger Modelle und die Serien- und Sonderausstattungen können von Land zu Land variieren. STEYR behält sich das Recht vor, jederzeit und ohne vorherige Ankündigung Änderungen an Design und technischer Ausführung vorzunehmen, ohne sich in irgendeiner Weise zu verpflichten, diese auf bereits verkaufte Einheiten zu übertragen.

Angaben, Beschreibungen und Bildmaterial entsprechen dem aktuellen Stand bei Drucklegung, können aber ebenfalls ohne vorherige Ankündigung geändert werden. Abbildungen können bestimmte Länderausführungen, Sonderausstattungen sowie nicht komplette Standardausführungen zeigen.

TP01 / SM / 07.18 / Printed in Austria – Cod. n. 18S0001/DOO – www.STEYR-traktoren.com

